

タイプ2

I S T J 型

【努力家】

内向・五感・思考・決断

ひとりでコツコツ努力する人、時間をかけて正しいことをする人

キーワード 責任感、信念、集中力、几帳面



長所を
利用するのは
簡単！

ISTJ型が成功する鍵は——

「ほかの可能性に目を向け、人の行動の裏にある隠された意味を推しはかり、変化を歓迎しよう！」



ISTJ型の性格とは

ISTJ型は、まじめで、責任感が強く、分別があり、信念の強い人だ。頼りになる人物で、自分が言ったことにたいして責任をもつ。ISTJ型の言葉は、厳格な宣誓といえる。

実践的で現実的なISTJ型は、事実だけを述べ、几帳面。労を惜みず、正確を期し、規律正しく、おおいなる集中力を発揮する。なんでも整然とおこない、信頼が置ける。考えぬいたすえに確固とした考えをもつため、これこそが最善の行動だと信じ、いったん活動をはじめたら、けっして途中で投げだしたり、挫折したりしない。

もの静かで勤勉なISTJ型は、実践的な判断をくだし、詳細を驚くほどよく記憶している。自分の意見の証拠となるものを正確に引用できるし、過去の経験を基盤に現在の決断をくだそうとする。論理を

重んじ、私情をまじえずに分析し、順序立ててものごとをおこない、予定どおりに計画を実行する。ISTJ型は、ひとつひとつの手順をきちんと踏み、手続きやルールを守ってものごとを進めようとするので、そうしない人間にはイライラする。

ISTJ型は、慎重で保守的だ。人の話をよく聞き、事実にもとづいた明確なものごとを好み、話をするときには明確に内容を伝える。かれらの言葉には裏や嘘といったものがなく、伝えたいことしか口にしなない。ひとりであることを好み、危機に直面しても沈着に見える。義務感が強く、どっしりと落ち着いているように見えるが、冷静な表情の下では、感情が大きく揺れていることもある。だが、ISTJ型は自分の感情をめったにあらわそうとはしない。

ISTJ型が実力を発揮できる職場環境

1	もともと技術畑の仕事が好きなので、重要な事実や詳細を記憶し、それを活用する仕事ができる。
2	現実の製品やサービスを、思慮深く論理的かつ有効な方法で扱える。標準的な手順を踏むことができる。
3	ひとりで働く時間がじゅうぶんにあり、プロジェクトや任務をやりとげること集中できる。
4	安定した伝統的な環境で働ける。不必要な危険を冒さずにすみ、まだ試されていない実験的な手法を利用せずにすみ。
5	具体的で、測定可能な結果をだすことができる。正確さが求められ、確立された基準が尊重される。
6	明確な目標をもつ安定した組織に属していただける。
7	企画を発表するまえには、準備のためのじゅうぶんな時間が与えられる。できれば1対1か、少人数のグループで働ける。
8	責任の度合いを増やしてもらえが、あまり社内政治に気をつかわずにすみ。自分が努力し、達成したことが評価され、貢献したことが感謝される。
9	自分がくだした現実的な判断や、過去の経験が評価され、相応の報酬を得ることができる。
10	目標を設定し、発表し、達成する。そのために必要な資金や資源が提供される。

仕事に
関連する

長所

- ・几帳面で正確。まず、きちんと仕事を終えてしまいたいという意志がある。
- ・既存のルールや政策によるこんで従おうとする。
- ・いちどにひとつのことに深く集中できる。
- ・ひとりで働くのが好き。
- ・ものごとを整理し、まとめるのが得意。
- ・なんでもかならず最後までやりとげようとする。特定の事実や詳細に注意を向ける。
- ・安定したシステムに信頼を置き、そのような構造の内部で働くことができる。
- ・責任感が非常に強い。発言に信頼が置ける。
- ・労働倫理が明確。効率的で生産的であることが重要だと考えている。
- ・目標を達成するための断固とした決意と不屈の忍耐力。
- ・常識があり、現実的なものの見方をする。

就職・転職活動で成功をおさめるには――

あなたの長所を活用しよう！

あなたの能力をいかに発揮するために、つぎの戦略を実施してみよう。

★どんな就職口があるのか徹底的に調べ、収集したデータを活用しよう。

- ・就職・転職活動のさなかに、できるだけ多くの情報を辛抱強く集めよう。
- ・あなたのことをよく知っている人と人脈を築こう。とくに、これまで違う職種で一緒に働いた経験のある人や、あなたを推薦してくれそうな人に、連絡をとってみよう。

★自分を売り込む材料を準備しよう。

- ・履歴書や添え状を客観的に見直そう。企業側が、あなたのことをどう見なすか、想像しよう。はたして企業は、あなたのことをきちんと把握してくれるだろうか？
- ・最近のものであれ、だいぶ昔のものであれ、あなたの過去の業績をきちんとアピールしよう。必要とあれば、推薦状も用意しよう。

★企業の採用情報や求人広告を辛抱強く追いかけてよう。そして、採用までの手続きを把握しよう。

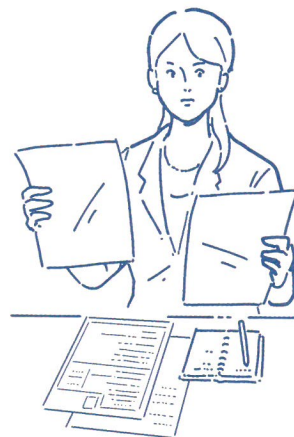
- ・企業の採用情報を辛抱強く追うこと。そして、その企業の手続きに従いつつも、自分なりのアピール方法を考えよう。
- ・入社したら、あなたがルールを守り、システムを活用し、指示系統に従う社員になることをアピールしよう。

★すべての詳細に目をとおそう。

- ・就職・転職活動においては、規模の大小にかかわらず、しなければならない作業はすべてきちんとやりとげよう。全体の計画を練り、進捗状況を記録し、お世話になったかたには礼状を書こう。
- ・つねに冷静沈着であるよう心がけよう。あなたの能力を実証し、不屈の精神で臨み、しつこいと思われることをおそれずに熱意を見せよう。

★思慮深い、実践的な決断をくだそう。

- ・採用が決まったら、時間をとり、慎重に検討しよう。就職について真剣に考える時間をもちたいことを、先方にわかってもらおう。
- ・現在の労働市場が求めている技能と、あなた自身の技能を現実的に比較しよう。論理的に状況を推測する能力を発揮し、論理的に決断をくだそう。



ISTJ型に向いている仕事



●ビジネス

ISTJ型はビジネスの分野の仕事を好む。なかでも運営や管理業務が得意だ。システムを運営し、ものごとが円滑に進むように維持する才能がある。どちらかといえば、昔ながらの伝統的な手法や組織を好み、自分の努力によって状況が安定するとやりがいを感じる。ISTJ型は効率よく働き、支出をよく計算する。きちんと確認していなかったり、不正確だったりして、ミスや漏れが生じるのを許さない。有能なマネージャーでもあり、自分の役割をよく心得ており、組織のために与えられた仕事をまっとうする。具体的な商品やサービスを扱う仕事よりは、総務・管理・運営などのビジネスを好む人が多い。

➡ **たとえば** 事務職、会計監査、オフィスマネージャー、公認会計士、保険代理業、物流・輸送管理、コンプライアンスオフィサー、情報システム担当、アクチュアリー（保険数理や年金数理の専門家）、不動産管理、建設業の進行管理、経理、原価見積担当者、保険調査員、不動産鑑定士。

●サービス

地域に奉仕したいと思っているISTJ型にとって、公務員は魅力的な職業だ。ISTJ型は、人々の生活に役立つシステムを維持する役割を好む。しっかりした組織のなかで働き、方向性を定め、部下を監督するのが得意だ。知識や過去の経験を効率よく応用し、目のまえの問題を手ぎわよく扱う。データや事実、詳細を記憶する力があり、何をやるにしても、実践的な判断をくだせる。ISTJ型は、自分でも個人的に扱ったことのある製品を販売するのが好む。

➡ **たとえば** 警察官、国税庁職員、公務員、自衛官、民間航空機パイロット、景観アドバイザー、航空不動産業、法務教官、保護観察官、消防官、船長、整備士、税関検査官、農業、酪農業、楽器製造。

●金融

ISTJ型は、数字に強い人が多い。数字を含めたデータや事実をよく覚えているし、自分の見解を述べるときに、その証拠としてうまく引き合いにだすことができる。労を惜しまずに働き、細部まで正確にやりとげるまでは、けっして気を散らさない。金融の分野では、ひとりで働く機会も多いうえ、膨大なデータに集中し、正確に計算する能力が求められるため、ISTJ型に向いている。

➡ **たとえば** 銀行員、国税専門官、株式投資のブローカー、クレジットアナリスト、原価見積担当者、
企業の財務・経理部門。

●教育

教育の分野では、管理にかかわる仕事や、技術的な仕事にひかれるISTJ型が多い。学校の運営状況やカリキュラムの構成などを監督するのが得意。現実実践できる可能性やシステムを維持する方法を見つける。図書館の仕事では、ひとりで働く機会があるし、秩序を保つために客観的な分析をすることができる。また試験の得点を管理したり、予算のデータを扱ったりするのも得意だ。技術的なことがらであれば、教える仕事も楽しいし、できれば手作業をとまなう授業をおこないたい。

➡ **たとえば** 学校長、教師（とくに技術、数学、体育などの分野）、司書、行政官、公文書管理者。

●法律／テクノロジー

法律やテクノロジーの分野では、自分の技能を活用できるうえ、正確さが求められるため、ISTJ型に向いている。万事に鋭い目を向け、欠陥や見落としを許さず、必要な手順を踏み、誠意をもってシステムを維持しようとする。ひとりで働ける機会も多く、自分の技能を駆使し、得意の記憶力を発揮し、集中して仕事にとりくむことができる。

➡ **たとえば** エンジニア、法律研究者、電気技師、機械工、コンピュータプログラマー、テクニカルライター、弁護士秘書、法律事務、司法書士、行政書士、臨床検査技師、臨床工学技士、地質学者、気象学者、航空整備士、農業科学者、信頼性工学
エンジニア、データベース管理者、ネットワークシステム／データコミュニケーションのアナリスト、Webエディター、コンピュータエンジニア、コンピュータの保守・メンテナンス、ハードウェアエンジニア、裁判官、犯罪学者、裁判所書記官。

●健康・医療

医療関係の分野では、とくに昔ながらの組織や病院で働く仕事に魅力を感じる。ISTJ型は、患者の状態に注意を払い、実践的に役に立とうとする。また健康・医療の分野で、管理の仕事をするのも向いている。誠意をもって働き、かならず責任をまっとうしようとする。ISTJ型は秩序ある環境を好み、スケジュールを守って仕事を進め、危険を冒したときにはそれなりの報酬を得たいと思っている。歯学や薬理学の分野では高度な技術が求められるため、ISTJ型に向いている。

➡ **たとえば** 獣医、外科医、歯科医、看護師長、薬剤師、実験室の技術者、医療研究者、バイオメディカル分野のエンジニア・技術者、運動生理学者、
歯科技工士、監察医、保健師、環境科学者、医療事務／医療秘書、臨床検査技師。

こんな落とし穴にご用心！—— ISTJ型の弱点を克服する

◆あなたの決断の裏に隠されている本質を見すぎないように。

- ・希望の職場で実際に自分が働いているところを想像してみよう。いまから5年後、10年後、20年後の自分を想像しよう。そこで、あなたは成長しているだろうか？ 仕事の内容が変わっている可能性は？ 出世しているだろうか？
- ・長期と短期、両方の目標をつくろう。就職口を考慮する際には、長期と短期、どちらの目標を優先するか検討しよう。

◆慎重になりすぎず、硬直した考え方をしないように。

- ・困難に直面したときには、過去の経験からものを考えるのではなく、新たな可能性に目を向け、ものごとを柔軟に考えよう。じゅうぶんな理由があるならば、ときには危険を冒し、やりがいのある仕事を見つけよう。
- ・思考が堂々めぐりはじめ、出口が見えないような気分になったら、友人や専門家から力を貸してもらおう。

◆就職・転職活動にも、人情味が欠かせないことを忘れずに。

- ・論理的な思考もたいせつだし、自分の技能を重視するのもだいじだが、自分の本心からも目をそむけないように。仕事に求めていることは何かをよく自問しよう。そして、人生にとってたいせつなことについては、ぜったいに妥協しないように。
- ・面接のあいだは、人の感情や人情の機微についても注意を払おう。ほかの人が重視していることがわかったら、こまごまとした、取るに足らないと思われることにも注意を払おう。

希望の仕事に（まだ！）就けないのなら…… いまの仕事が好きになろう！

大半の仕事には、自分なりに工夫ができるところがあるものだ。つぎに、現在就いている仕事を、あなたの希望にあったものに近づける方法を、いくつか紹介する。

- ・有能なアシスタントか秘書を見つけよう。
- ・いちどにひとつのプロジェクトだけにとりくめるよう、予定をくみなおそう。
- ・効率のいいシステムをつくり、部下に活用してもらおう。
- ・出席する会議の数を減らそう。
- ・自分の意見だけでなく、ほかの人の意見もとりいれ、バランスをとろう。
- ・会議に先立って、予定されている内容をあらかじめ文書で用意してもらおう。
- ・邪魔されずに仕事をする方法を考えよう（スケジュールを調整する、物理的についたてなどを立てる、電話を転送してもらおうなど）。
- ・自分が何を期待されているのかを上司に尋ね、はっきり教えてもらおう。
- ・短期の目標を設定しよう。